

ห้องเทรด ภาคเช้า

24 May 2024

อภิวัฒน์ ทวีศิริเวชย์ CFTe, CMT
นักวิเคราะห์การลงทุนปัจจัยทางเทคนิค





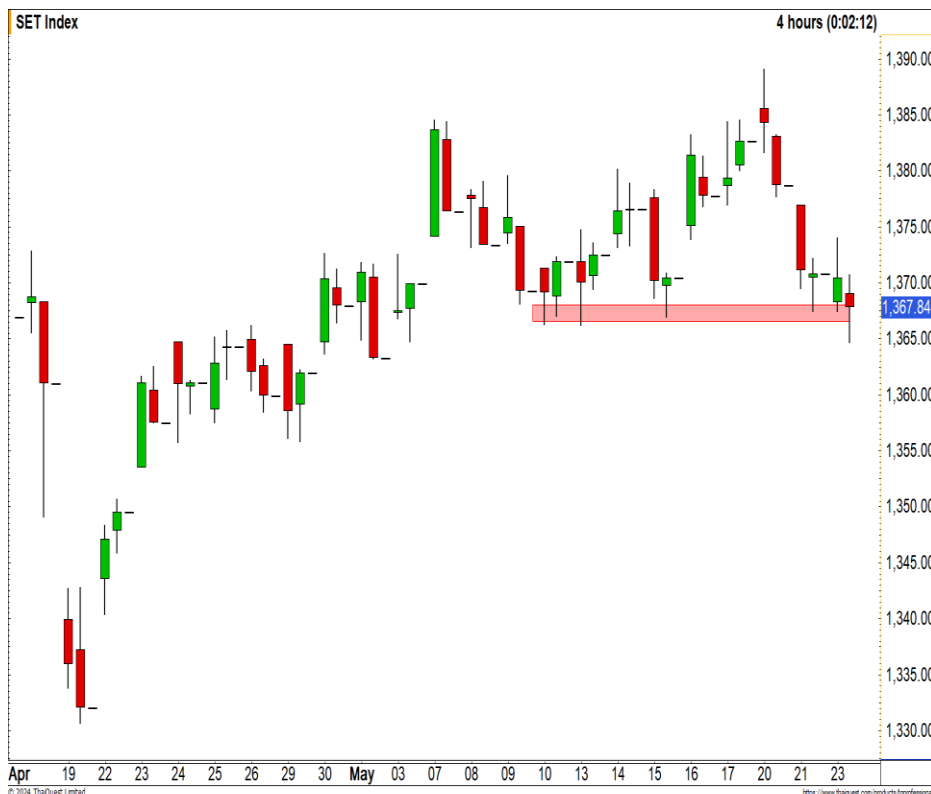
ห้องเทรด - ภาคเช้า



SET Index

24 May 2024

- SET Index ปิดที่ระดับ 1367.84 จุด (-2.99 จุด)
- ดัชนีปรับตัวลงมาปิดที่ระดับย่อยบริเวณ 1367 จุด
- ไม่ควรหลุดตรงนี้
- เพราะถ้าหลุด จะทำให้ Downside เปิดต่อกันที
- และจะเป็นการดึงภาพเชิงลบเข้ามา



แนวรับ 1355 / 1330 | แนวต้าน 1400 / 1430



กลยุทธ์

แก๊งทำไรที่ฐาน 1367 จุด

อภิวัฒน์ ทวีศิริเวทย์ CFTe,CMT
นักวิเคราะห์การลงทุนปัจจัยทางเทคนิค #04878
Apiwat.T@liberator.co.th

ข้อมูลนี้จัดทำโดยอาศัยแหล่งข้อมูลสาธารณะที่เชื่อว่าน่าเชื่อถือซึ่งปรากฏขณะจัดทำอาจเปลี่ยนแปลงได้ในแต่ละขณะเวลา การลงทุนมีความเสี่ยง ผู้ลงทุนควรศึกษาข้อมูลและพิจารณาอย่างรอบคอบก่อนตัดสินใจลงทุน



TFEX : S50M24

24 May 2024

- ทิศทางเป็นเชิงลบ ตั้งแต่หลุดเส้น Uptrend line ลงมา
- ระยะสั้นเห็นการฟอร์มตัวรูปแบบ Double Bottoms ที่ฐาน 838 จุด
- แต่ยังไม่ยืนยันรูปแบบดังกล่าว
- ยังให้น้ำหนักการชะลอตัวมากกว่าในช่วงนี้
- ฝั่ง Short ได้เปรียบ



แนวรับ 838 / 830 | แนวต้าน 847 / 860



กลยุทธ์

พอร์ตว่าง รอเปิด Short ที่บริเวณ 845 จุด
วางเป้าหมาย 835 จุด ตัดขาดทุนที่ 855 จุด

อภิวัฒน์ ทวีศิริเวทย์ CFTe,CMT
นักวิเคราะห์การลงทุนปัจจัยทางเทคนิค #04878
Apiwat.T@liberator.co.th

ข้อมูลนี้จัดทำโดยอาศัยแหล่งข้อมูลสาธารณะที่เชื่อว่ามีเชื่อถือซึ่งปรากฏขณะจัดทำอาจเปลี่ยนแปลงได้ในแต่ละขณะเวลา
การลงทุนมีความเสี่ยง ผู้ลงทุนควรศึกษาข้อมูลและพิจารณาอย่างรอบคอบก่อนตัดสินใจลงทุน

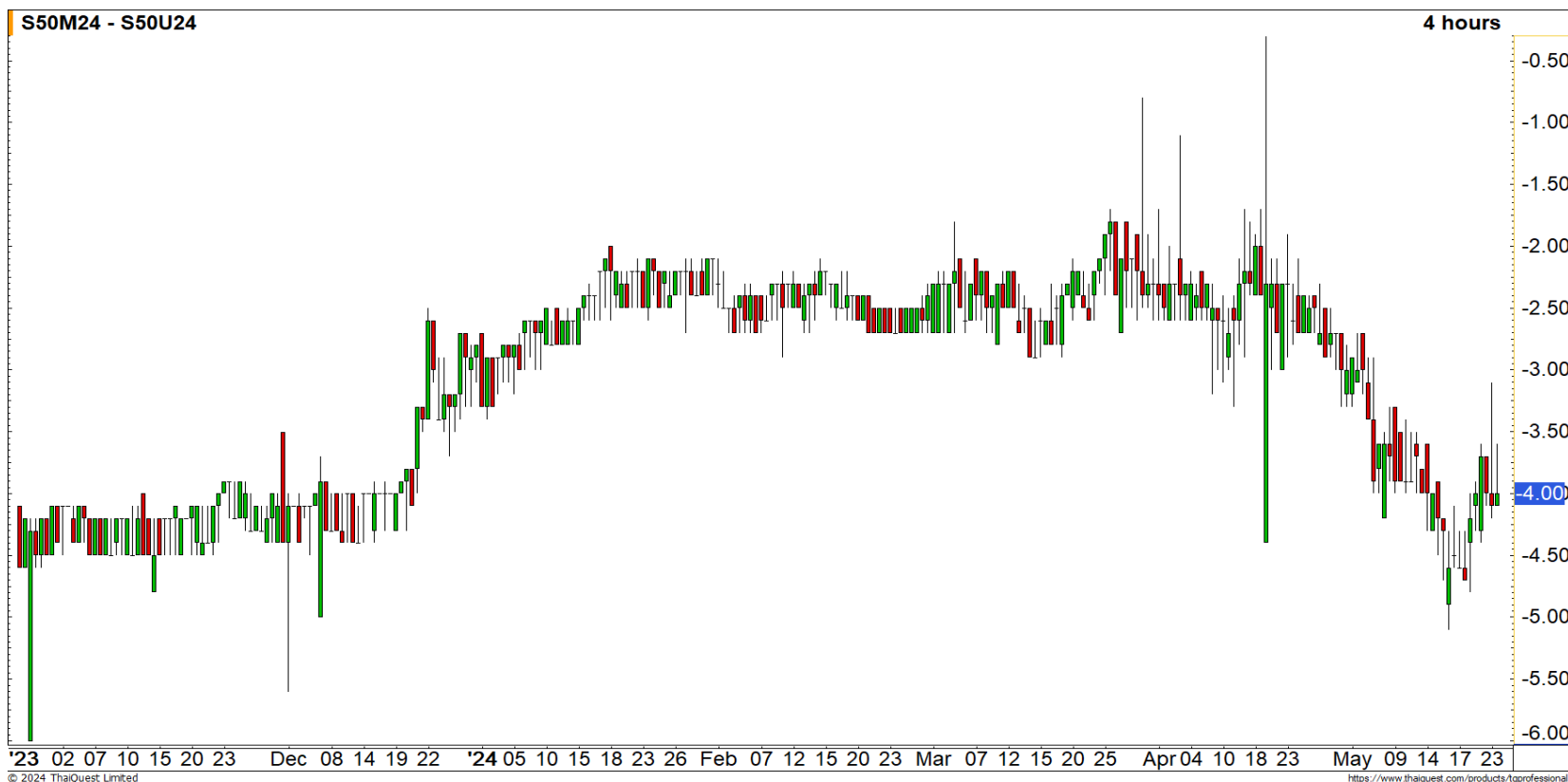


ห้องเทรด - ภาคเช้า



TFEX : COMBO S50M24U24

24 May 2024



กลยุทธ์

รอเปิด Long ที่ -4.00 จุด
และรอปิดที่ระดับ -3.30 จุด

อภิวัฒน์ ทวีศิริเวทย์ CFTe,CMT

นักวิเคราะห์การลงทุนเชิงเทคนิค #04878

Apiwat.T@liberator.co.th

ข้อมูลนี้จัดทำโดยอาศัยแหล่งข้อมูลสาธารณะที่เชื่อว่ามีประโยชน์ซึ่งปรากฏขณะจัดทำอาจเปลี่ยนแปลงได้ในแต่ละขณะเวลา การลงทุนมีความเสี่ยง ผู้ลงทุนควรศึกษาข้อมูลและพิจารณาอย่างรอบคอบก่อนตัดสินใจลงทุน



Momentum Trading : CK

24-May-24

- ราคาขึ้นยืนรอบการกลับตัว รูปแบบ Double Bottoms
- หลังสามารถขึ้นผ่าน 22.70 บาท ขึ้นมาได้
- โมเมนตัมระยะสั้นแข็งแกร่ง
- ตามรอบมีโอกาสได้เห็นการปรับตัวขึ้นต่อ



แนวรับ 22.90 | แนวต้าน 24.20



กลยุทธ์

ตั้งซื้อที่แนวรับ 22.90 บาท
วางจุดตัดขาดทุนที่ 22.30 บาท

อภิวัฒน์ ทวีศิริเวทย์ CFTe,CMT
นักวิเคราะห์การลงทุนปัจจัยทางเทคนิค #04878
Apiwat.T@liberator.co.th

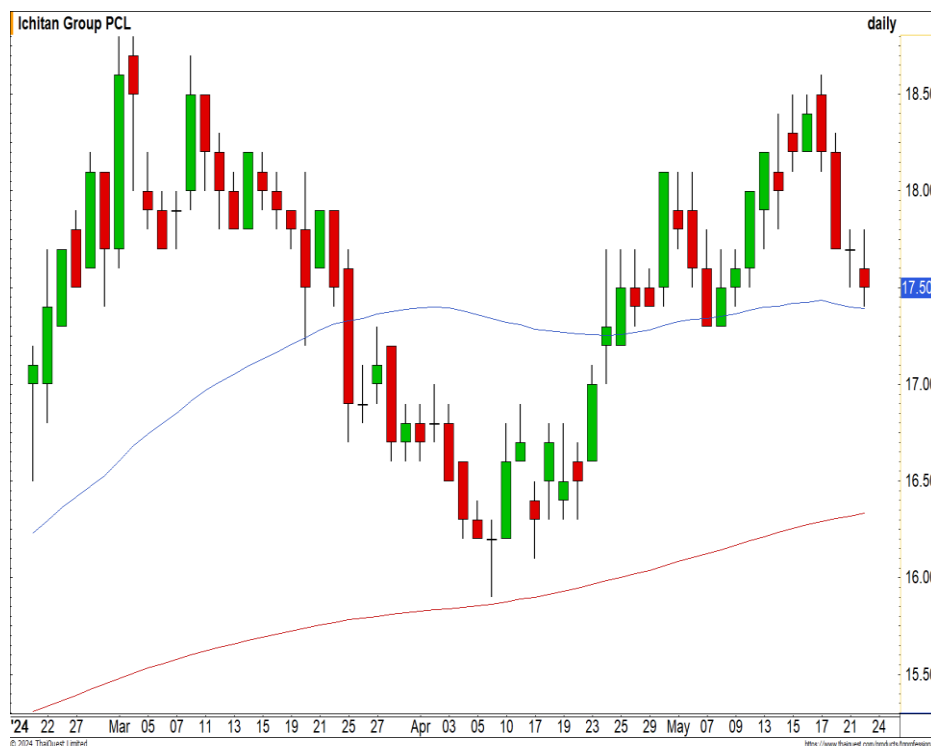
ข้อมูลนี้จัดทำโดยอาศัยแหล่งข้อมูลสาธารณะที่เชื่อว่าน่าเชื่อถือซึ่งปรากฏขณะจัดทำที่อาจเปลี่ยนแปลงได้ในแต่ละขณะเวลา การลงทุนมีความเสี่ยง ผู้ลงทุนควรศึกษาข้อมูลและพิจารณาอย่างรอบคอบก่อนตัดสินใจลงทุน



Swing Trading : ICHI

24 May 2024

- ราคาอ่อนตัวลงมาใกล้แนวรับ
เส้นค่าเฉลี่ย 50 วัน
- มองเป็นการย่อตัวในแนวโน้ม
ขาขึ้น
- ทิศทางหลักยังคงเป็นเชิงบวก
- ตามรอบมองเป็นจังหวะเข้าเล่น
รอบที่ดี
- มีลุ้นการฟื้นตัวกลับ



แนวรับ 17.40 | แนวต้าน 17.80



กลยุทธ์

ตั้งซื้อที่แนวรับ 17.40 บาท
วางจุดตัดขาดทุนที่ 17 บาท

อภิวัฒน์ ทวีศิริเวทย์ CFTe,CMT

นักวิเคราะห์การลงทุนปัจจัยทางเทคนิค #04878

Apiwat.T@liberator.co.th

ข้อมูลนี้จัดทำโดยอาศัยแหล่งข้อมูลสาธารณะที่เชื่อว่ามีเชื่อถือซึ่งปรากฏขณะจัดทำอาจเปลี่ยนแปลงได้ในแต่ละขณะเวลา
การลงทุนมีความเสี่ยง ผู้ลงทุนควรศึกษาข้อมูลและพิจารณาอย่างรอบคอบก่อนตัดสินใจลงทุน

Stock Screener : SET

24 May 2024

Breakout :	-
Dip on uptrend :	ICHI, VIBHA
Oversold :	AWC, AP
Panic Sell :	NEX
Volume spike :	CFRESH



Gold Price



- ราคาเข้าสู่รอบการพักตัวปรับฐาน
- เห็นการทำ Low ใหม่อย่างต่อเนื่อง (Lower Low)
- ทิศทางโดยรวมเป็นเซ็งลบในช่วงนี้
- ฝั่ง Short กลับมาได้เปรียบ
- มีโอกาสได้เห็นการปรับตัวลงต่อ



แนวรับ 2350 / 2300 | แนวต้าน 2400 / 2460



กลยุทธ์

GOM24 : พอร์ตว่าง รอเปิด Short ที่บริเวณ 2380 ดอลลาร์ วางเป้าหมาย 2360 ดอลลาร์ ตัดขาดทุนที่ 2400 ดอลลาร์

อภิวัฒน์ ทวีศิริเวทย์ CFTe,CMT
นักวิเคราะห์การลงทุนปัจจัยทางเทคนิค #04878
Apiwat.T@liberator.co.th

ข้อมูลนี้จัดทำโดยอาศัยแหล่งข้อมูลสาธารณะที่เชื่อว่าจะเชื่อถือซึ่งปรากฏขณะจัดทำอาจเปลี่ยนแปลงได้ในแต่ละขณะเวลา การลงทุนมีความเสี่ยง ผู้ลงทุนควรศึกษาข้อมูลและพิจารณาอย่างรอบคอบก่อนตัดสินใจลงทุน

Disclosures & Disclaimer

รายงานนี้ ถูกจัดทำขึ้นเพื่อเผยแพร่ และเพื่อให้ข้อมูลเท่านั้น มิใช่การชักจูงให้ซื้อหรือขายหุ้นที่กล่าวถึงในรายงานฉบับนี้ นักลงทุนควรตระหนักเสมอว่า ราคาหุ้นอาจเคลื่อนไหวผันผวน เพิ่มขึ้น และลดลงได้ตลอดเวลา ความเห็น หรือคำแนะนำต่างๆ จัดทำขึ้นบนการวิเคราะห์เชิงเทคนิค และทางปัจจัยพื้นฐาน อาจมีความแตกต่างกันได้ การประเมินมูลค่าที่เหมาะสมทางพื้นฐาน อาจแตกต่างจากการวิเคราะห์เชิงเทคนิคซึ่งจะขึ้นกับปัจจัยทางด้านราคา(Price) และปริมาณการซื้อขาย(Volume) ซึ่งแตกต่างไปจากการวิเคราะห์เชิงปัจจัยพื้นฐานซึ่งประเมินมาจากการคาดการณ์ผลการดำเนินงานบริษัท ดังนั้น ผลตอบแทนของนักลงทุนจึงอาจต่ำกว่าต้นทุนได้ ขณะที่ผลตอบแทนจากการลงทุนในอดีตไม่สามารถสะท้อนถึงผลตอบแทนในอนาคตได้ บทวิเคราะห์นี้ไม่ได้มีจุดประสงค์เพื่อแนะนำการลงทุนเพื่อบุคคลใดเป็นการเฉพาะ และเพื่อวัตถุประสงค์เฉพาะเจาะจงต่อการลงทุน ฐานะทางการเงิน และความต้องการส่วนบุคคลของนักลงทุนที่อ่านบทวิเคราะห์ฉบับนี้ ดังนั้น นักลงทุนจึงควรใช้วิจารณญาณ ในการอ่านบทวิเคราะห์ฉบับนี้

การจัดทำรายงานฉบับนี้ ได้อ้างอิงมาจากแหล่งข้อมูลที่ได้รับการยอมรับว่ามีความน่าเชื่อถือ แต่ไม่ได้เป็นการรับรองจาก บล.สิเบอเรเตอร์ ดังนั้นผลที่ตามมาทั้งในส่วนของความแม่นยำ หรือเรียบง่ายสมบูรณ์จึงไม่ได้เป็นความรับผิดชอบจากทาง บล.สิเบอเรเตอร์ และ เจ้าหน้าที่, กรรมการ, และหน่วยงานที่เกี่ยวข้อง และ/หรือพนักงาน จะไม่มีส่วนรับผิดชอบต่อการสูญเสียต่างๆ ที่เกิดขึ้นทั้งทางตรง หรือทางอ้อมจากการใช้รายงานฉบับนี้ ข้อมูล, ความเห็น และคำแนะนำที่ปรากฏอยู่ในบทวิเคราะห์ฉบับนี้อาจมีการเปลี่ยนแปลงได้ตลอดเวลา โดยไม่ต้องแจ้งให้ทราบล่วงหน้า

ในบทวิเคราะห์นี้ อาจมีการคาดการณ์ผลการดำเนินงานล่วงหน้า ด้วยการใช้คำเหล่านี้ เช่น “คาดว่า” “เชื่อว่า” “คาดการณ์ว่า” “มีแนวโน้มว่า” “มีแผนว่า” “ประมาณการ” หรือ อาจมีการอธิบายว่า เหตุการณ์นี้ “อาจ” เกิดขึ้น หรือ เหตุการณ์นี้ “เป็นไปได้” ที่จะเกิดขึ้น เป็นต้น การคาดการณ์ล่วงหน้าดังกล่าวนี้จะอยู่บนพื้นฐานของสมมติฐานที่ตั้งขึ้นและอ้างอิงบนข้อมูลในปัจจุบัน และยังคงขึ้นอยู่กับความเสี่ยงและความไม่แน่นอนที่จะทำให้ผลการดำเนินงานที่แท้จริงแตกต่างไปจากที่คาดการณ์ได้ นักลงทุนจึงไม่ควรใช้การคาดการณ์ล่วงหน้านี้เป็นหลักในการตัดสินใจลงทุน โดยหลังจากวันที่บทวิเคราะห์ถูกเผยแพร่ออกไป บล.สิเบอเรเตอร์ ไม่ถือเป็นภาระผูกพันในการปรับประมาณการ หากจะมีข้อมูลใหม่ หรือเหตุการณ์ที่ไม่คาดคิดเกิดขึ้น

บล.สิเบอเรเตอร์ รวมถึงเจ้าหน้าที่, กรรมการ และพนักงาน ซึ่งรวมถึงหน่วยงานที่เกี่ยวข้องกับการจัดทำ หรือการเผยแพร่บทวิเคราะห์นี้ อาจมีส่วนร่วม หรือมีสิทธิลงทุนในหุ้นตัวนี้ หรือ มีส่วนได้เสียต่างๆ กับผู้ที่ออกหลักทรัพย์นี้ นอกจากนี้ ราคาหุ้นอาจเคลื่อนไหวไปตามสิ่งที่เสนอในบทวิเคราะห์นี้ บล.สิเบอเรเตอร์ มีสิทธิใช้ข้อมูลในรายงานนี้ ก่อนที่รายงานนี้จะถูกเผยแพร่ออกไปภายใต้ขอบเขตที่กฎหมายรับรองเท่านั้น กรรมการ, เจ้าหน้าที่ และ/หรือพนักงานของ บล.สิเบอเรเตอร์ ท่านหนึ่งท่านใด หรือมากกว่าหนึ่งท่าน สามารถเป็นกรรมการในบริษัทจดทะเบียนนี้ได้

บทวิเคราะห์นี้ ถูกทำขึ้นเพื่อลูกค้าของ บล.สิเบอเรเตอร์ และห้ามนำไปแก้ไข ดัดแปลง แจกจ่าย และจัดทำใหม่ ไม่ว่าจะเป็นส่วน หรือเต็มฉบับ หากไม่ได้รับอนุญาตจาก บล.สิเบอเรเตอร์ เป็นการล่วงหน้า ทั้งนี้ บล.สิเบอเรเตอร์ จะไม่รับผิดชอบต่อผลที่ตามมาจากการกระทำของบุคคลที่ 3 ที่กระทำการที่ได้ห้ามไว้ดังกล่าว